

Montageanleitung

Artikel-Nr.: THME228.5

Telefon / Funk-Halterung für:
Mercedes Sprinter W907/910 ab Bj. 06 / 2018 ...

Abb.01

- vorhandene Torx-Schraube herausdrehen.
- Halteblech ansetzen und mit der original Torx-Schraube festziehen.

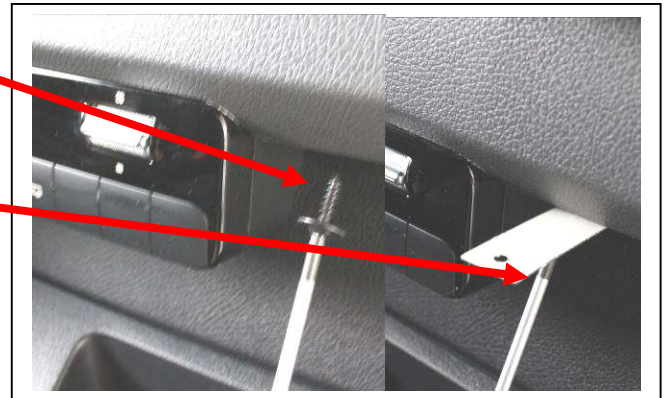


Abb.02

- Display-Halterung entsprechend ihrer Kontur in das Ablagefach einsetzen und mit der beiliegenden Schraube (5,0 x 100 mm SK) festziehen.

*Optional kann man die Schraube von hinten mit der beiliegenden Blechmutter fixieren

Bitte beachten Sie folgenden Sicherheitshinweis:

Sicherstellen, dass das eventuell hinter der Armatur liegende Kfz-Versorgungskabel vor dem eindrehen der Befestigungs-Schraube nicht beschädigt wird.

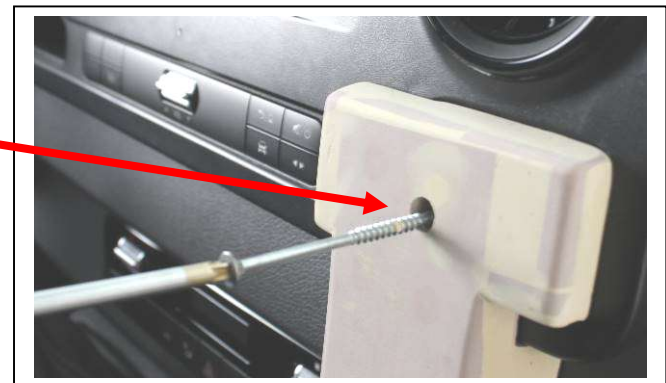


Abb.03

- Mit der beiliegenden Schraube die Konsole durch das Zusatzblech fest anziehen.

